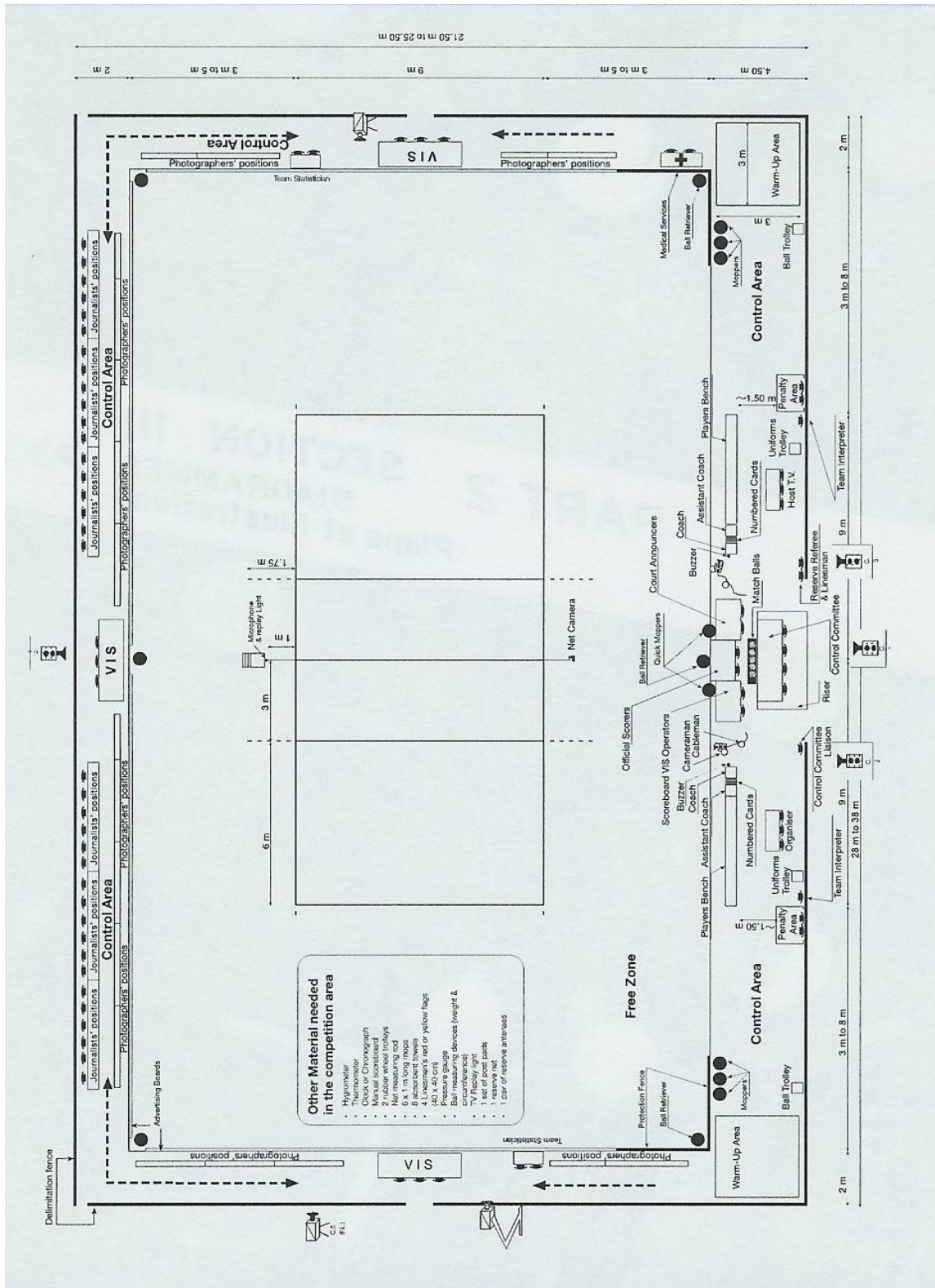


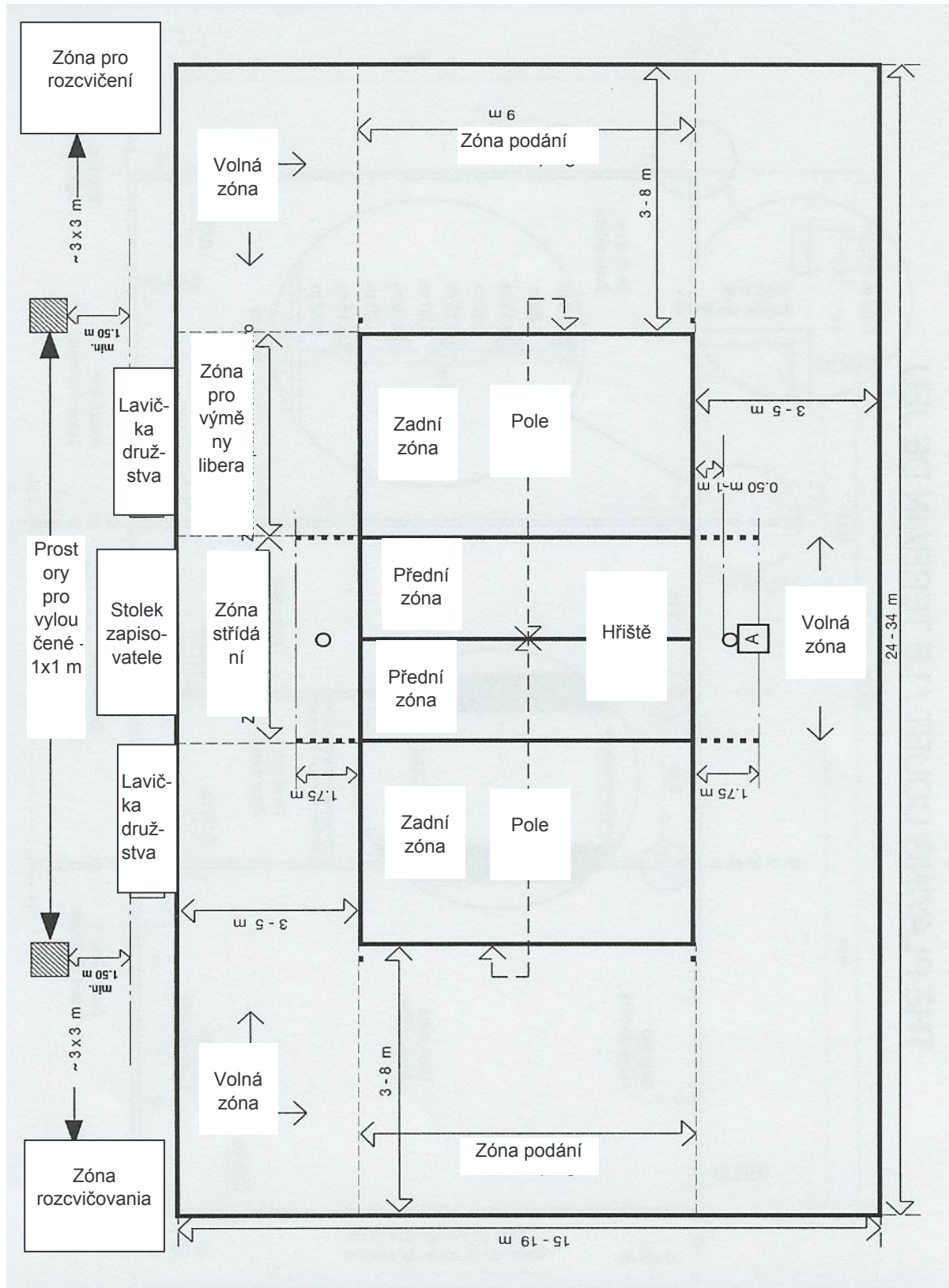
Obrázek 1a: Soutěžní plocha

(1, 1.4.4, 1.4.5, 4.2.1, 4.2.3.1, 19.3.2.4, 21.3.2.1, 21.3.3.1, 23.1, 24.1, 25.1, 26.1)

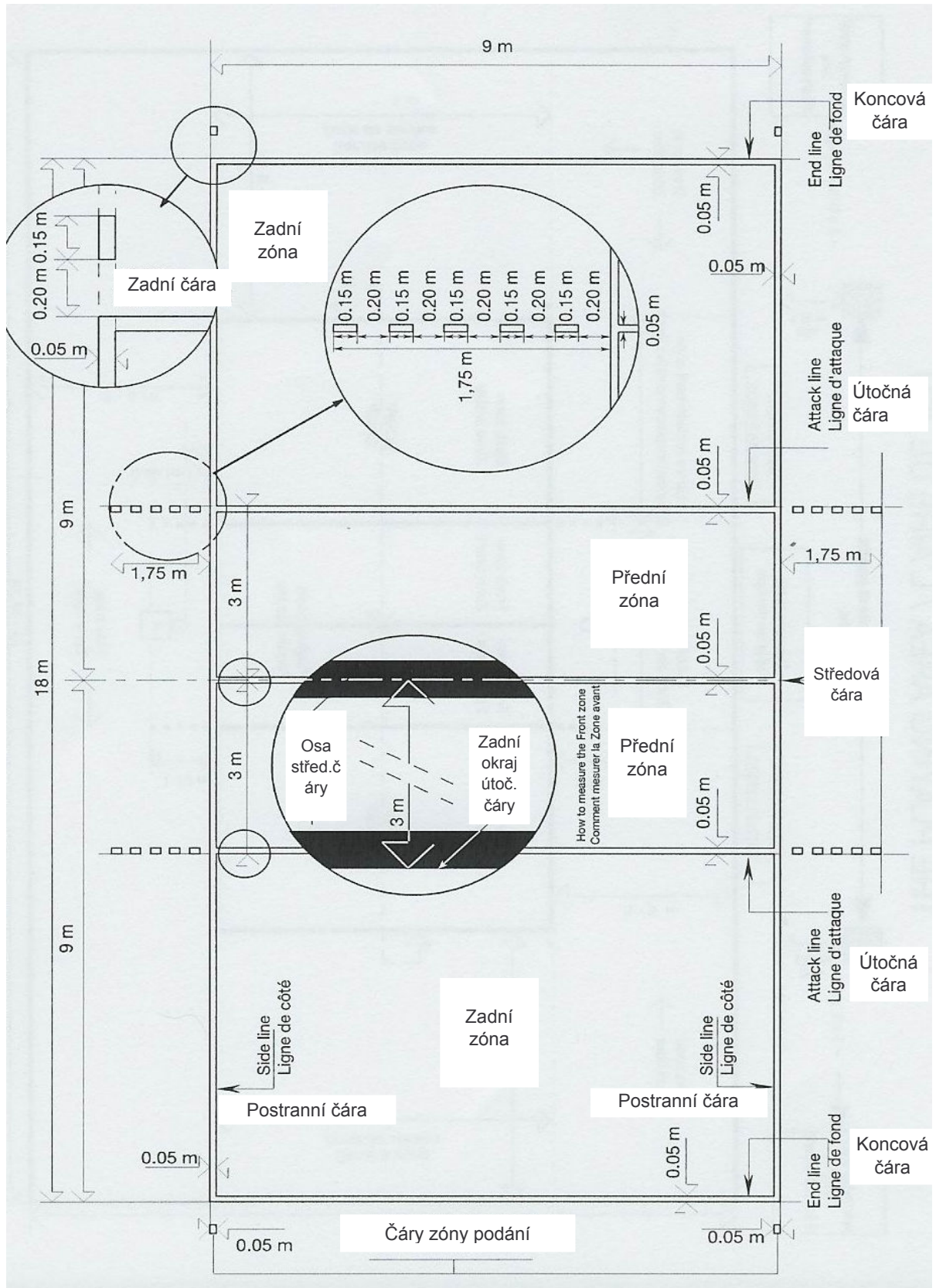


Obrázek 1b: Hrací plocha

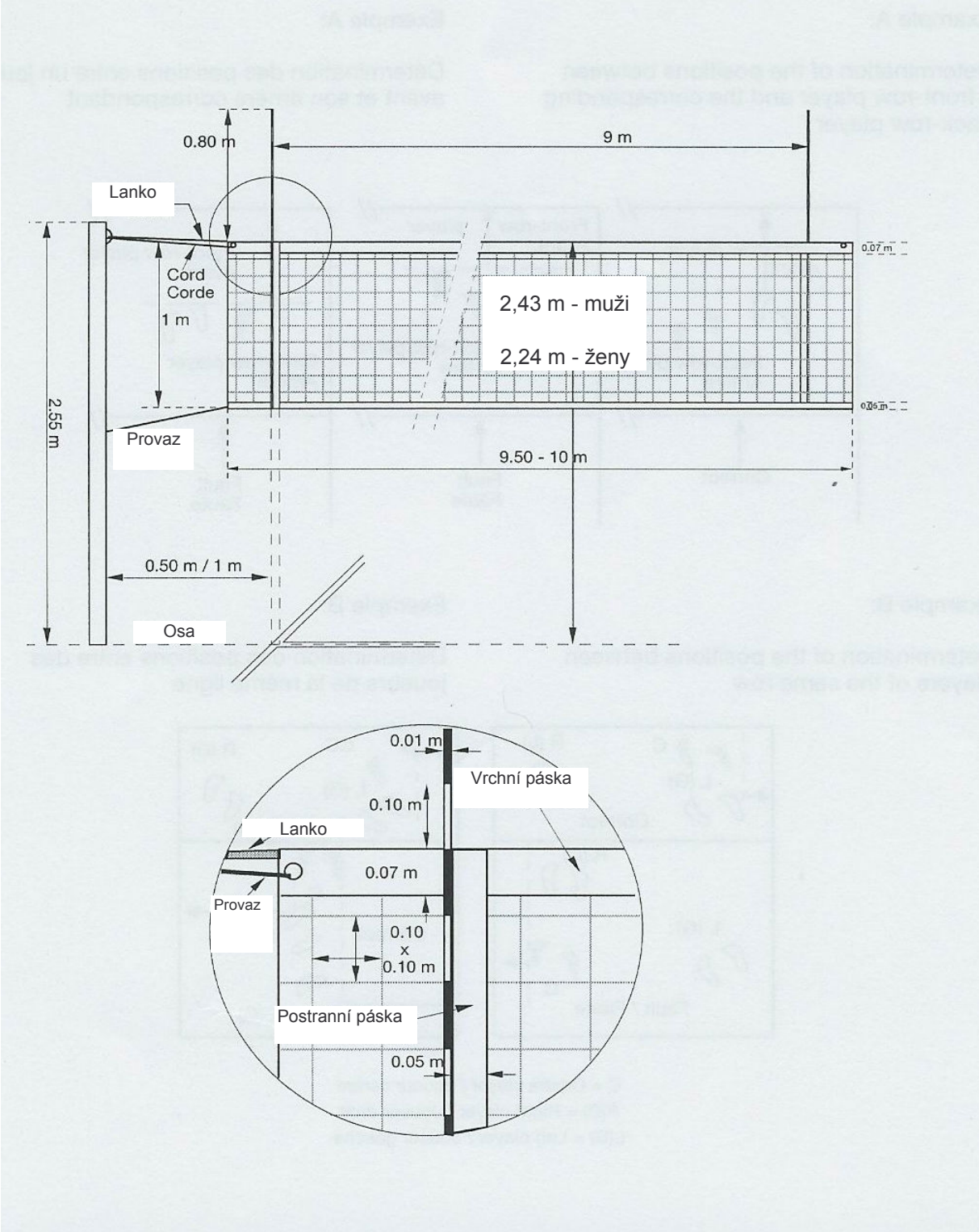
(1, 1.4, 1.4.2, 1.4.3, 1.4.4, 1.4.5, 4.2.1, 4.2.3.1, 15.10.1, 21.3.2, 23.1, 24.1, 25.1, 26.1)



Obrázek 2: Hřiště
 (1.1, 1.3, 1.3.3, 1.3.4, 1.4)

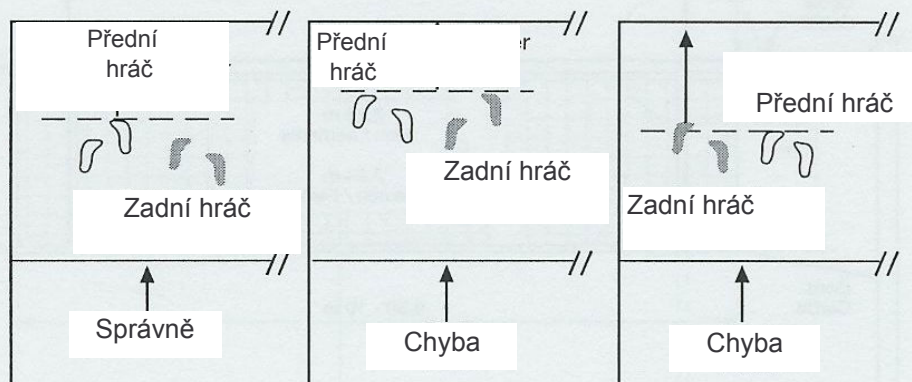


Obrázek 3: Vzhled sítě
(2, 2.2, 2.3, 2.4, 2.5.1)

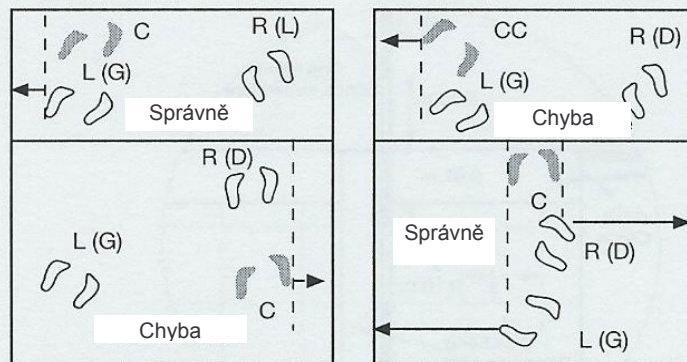


Obrázek 4: Postavení hráčů
(7.4, 7.4.3, 7.5)

Příklad A: Určování postavení mezi předním a příslušným zadním hráčem.

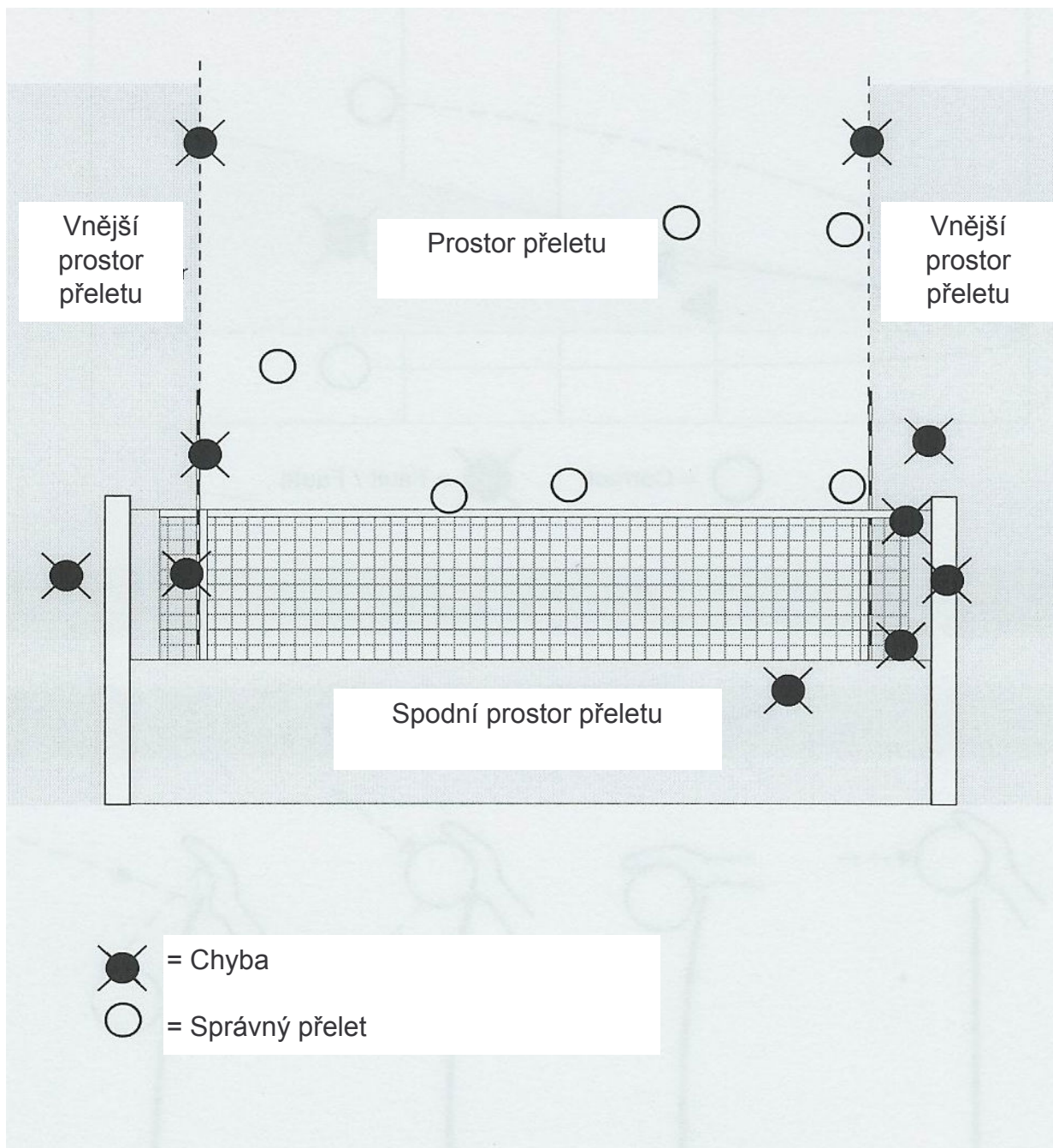


Příklad B: Určování postavení mezi hráči stejné řady.

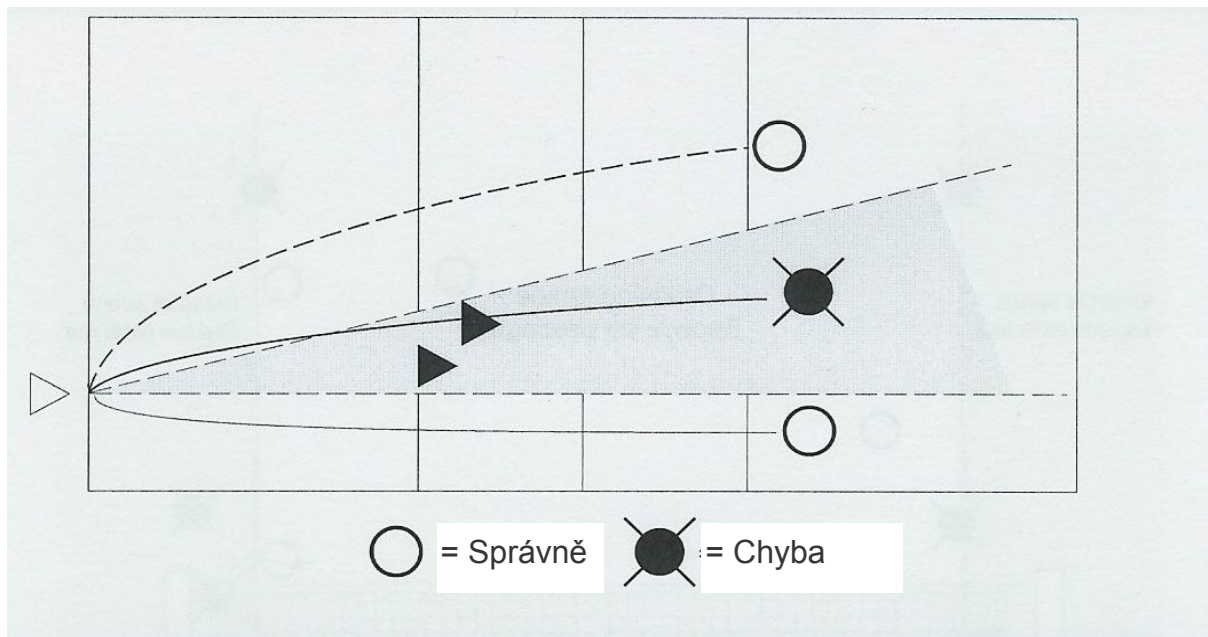


C = Střední hráč
R(D) = Pravý hráč
L(G) = Levý hráč

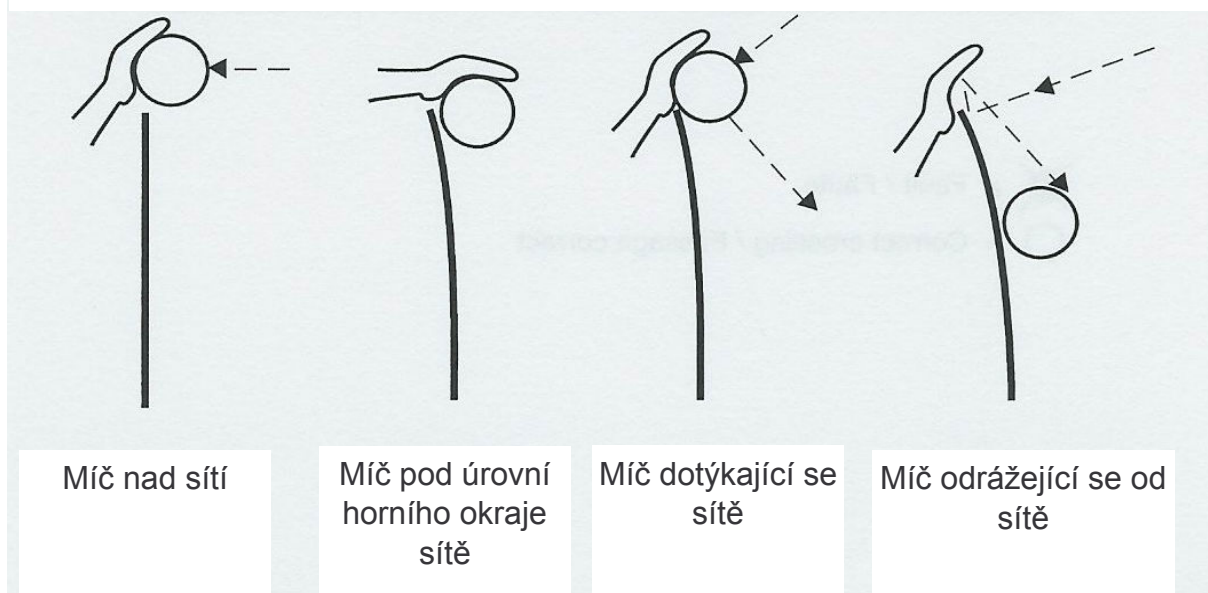
Obrázek 5: Míč přelétající svislou rovinu sítě
(2.4, 8.4.3, 8.4.4, 8.4.5, 10.1.1)



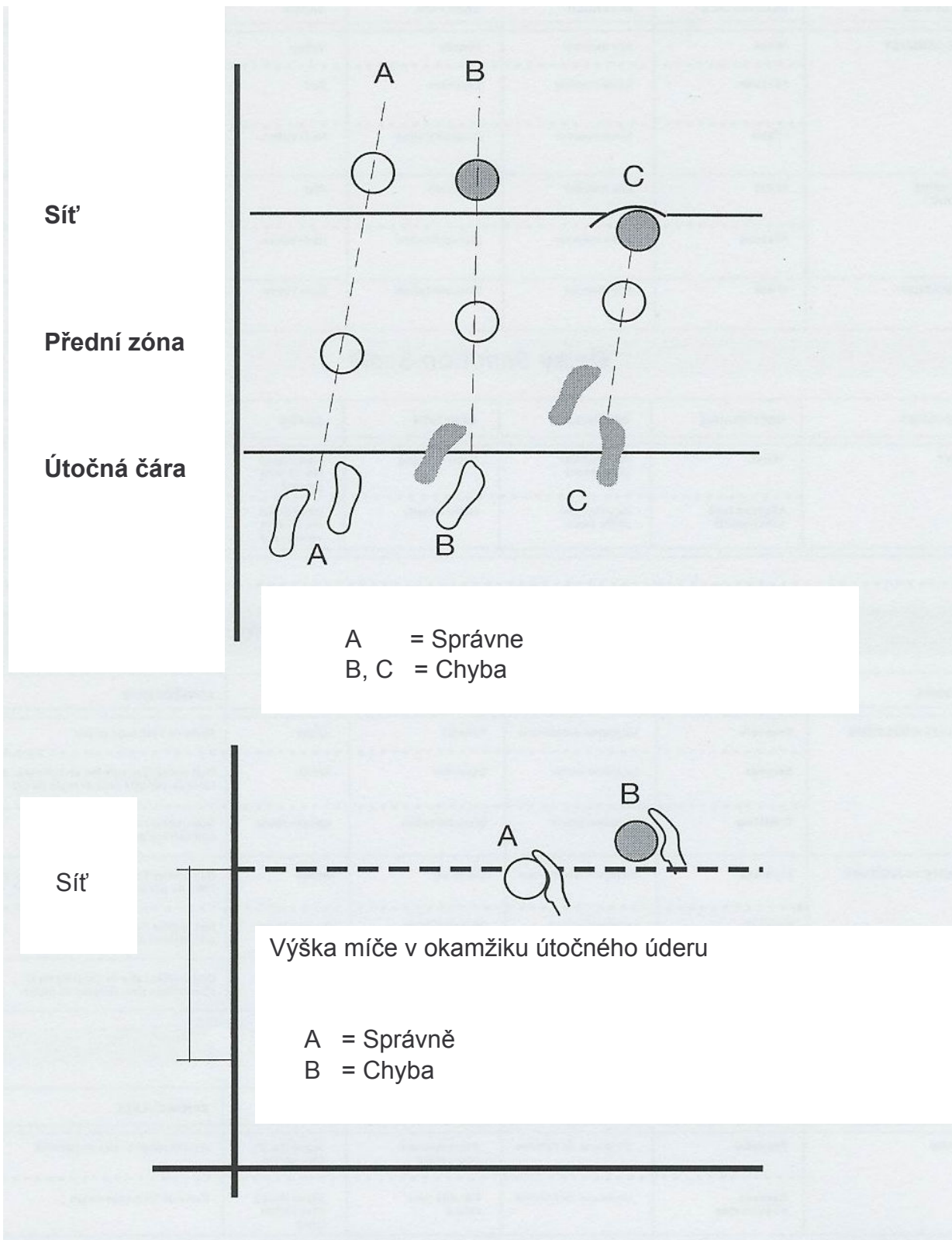
Obrázek 6: Kolektivní clona
(12.5.2)



Obrázek 7: Dokončený blok
(14.1.3)



Obrázek 8: Útočný úder zadního hráče
(13.2.2, 13.2.3)



Obrázek 9: Stupnice sankcí

(21.3, 21.4.2)

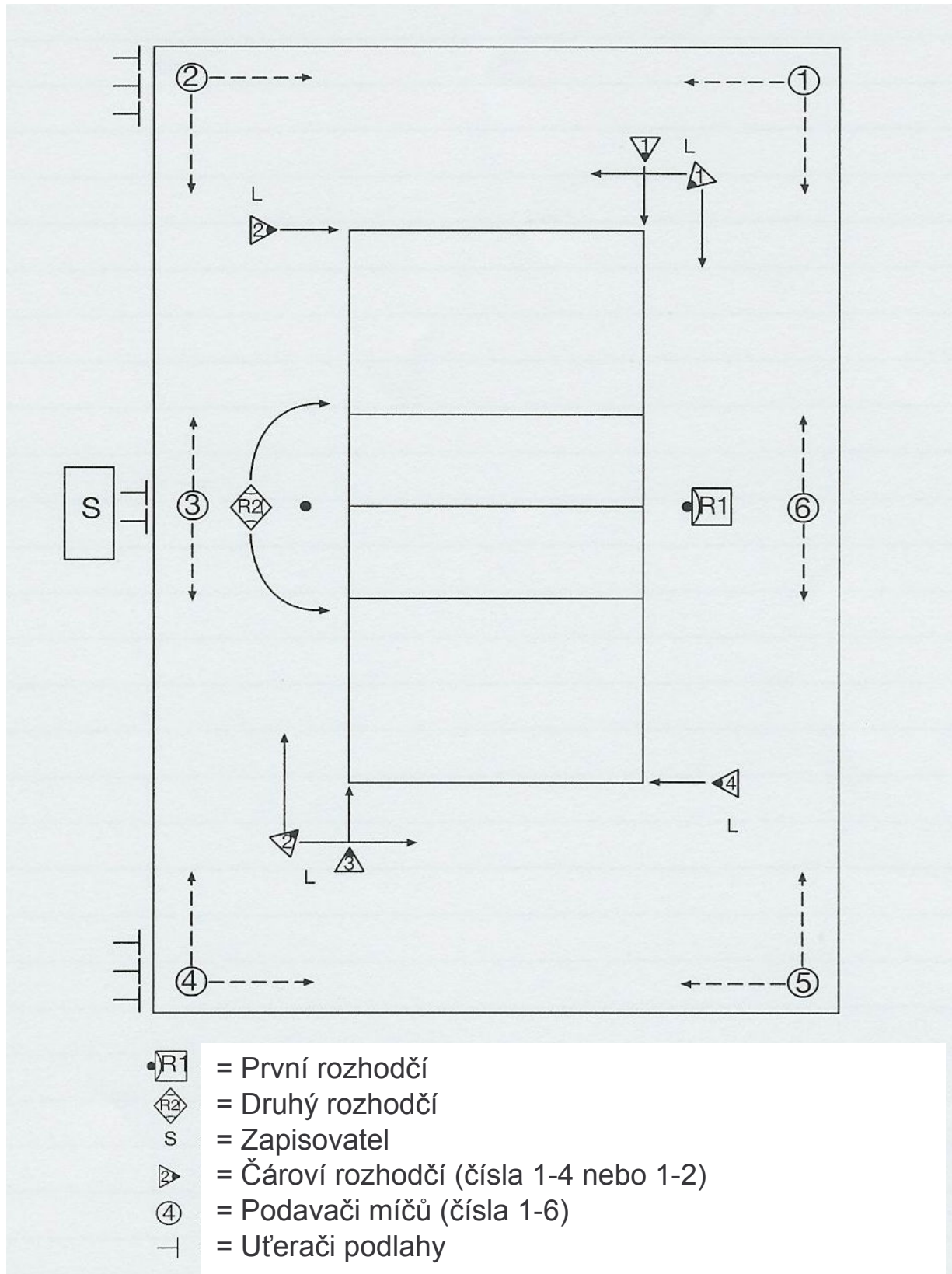
Stupnice sankcí za nevhodné chování

Kategorie	Pořadí přestupku	Viník	Trest	Karty	Důsledky
HRUBÉ CHOVÁNÍ	První	Jakýkoliv člen družstva	Penalizace	žlutá	Ztráta rozehry
	Druhé	Stejný člen družstva	Vyloučení	červená	Musí opustit hřiště a do konce setu zůstane v zóně pro vyloučené za lavičkou družstva
	Třetí	Stejný člen družstva	Diskvalifikace	žlutá + červená	Musí opustit kontrolovaný prostor utkání do konce utkání
URÁŽLIVÉ CHOVÁNÍ	První	Jakýkoliv člen družstva	Vyloučení	červená	Musí opustit hřiště a do konce setu zůstane v zóně pro vyloučené za lavičkou družstva
	Druhé	Stejný člen družstva	Diskvalifikace	žlutá + červená	Musí opustit kontrolovaný prostor utkání do konce utkání
AGRESE	První	Jakýkoliv člen družstva	Diskvalifikace	žlutá + červená	Musí opustit kontrolovaný prostor utkání do konce utkání

Stupnice sankcí za zdržování

Kategorie	Pořadí přestupku	Viník	Trest	Karty	Důsledky
ZDRŽOVÁNÍ	První	Jakýkoliv člen družstva	Napomenutí za zdržování	Oficiální znamení č. 25 bez karty	Upozornění – bez penalizace
	Druhé a další	Jakýkoliv člen družstva	Penalizace za zdržování	Oficiální znamení č. 25 se žlutou kartou	Ztráta rozehry

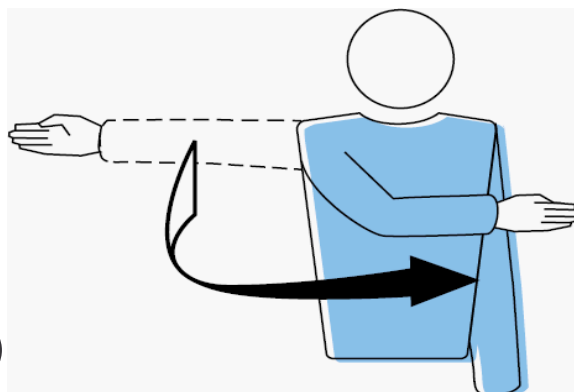
Obrázek 10: Umístění sboru rozhodčích a jejich pomocníků
 (3.3, 23.1, 24.1, 25.1, 26.1, 27.1 (čároví rozhodčí))



Obrázek 11: Oficiální znamení rozhodčích pažemi

1 Povolení podávat

Hnout rukou tak, aby byl naznačen směr podání.

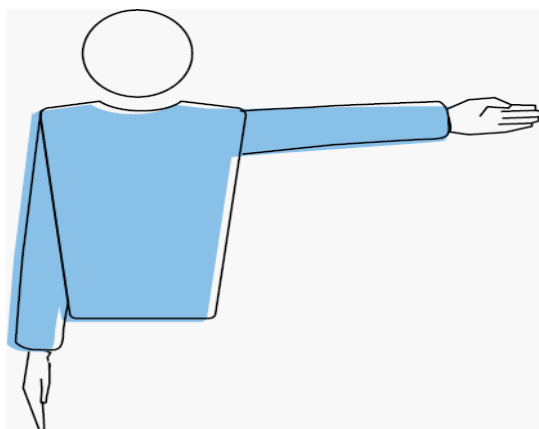


1R

(12.3)

2 Podávající družstvo

Natáhnout paži na stranu družstva, které bude podávat.

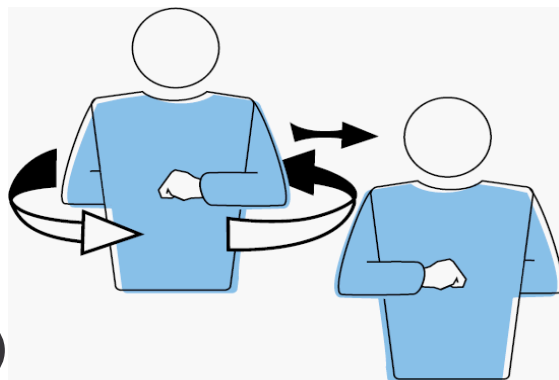


1R,2R

(12.3, 22.3.1)

3 Výměna polí

Zdvihnout předloktí vpředu a vzadu a otočit je okolo těla.

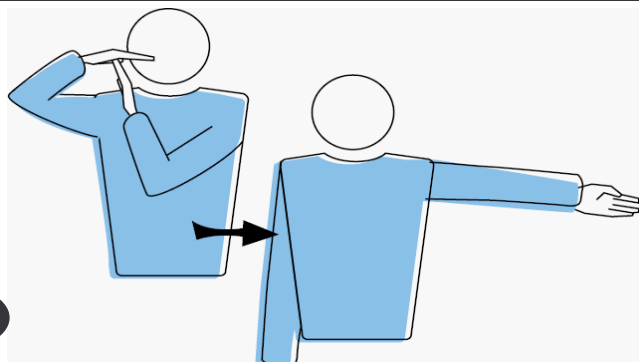


1R

(18.2)

4 Oddechový čas

Položit dlaň jedné ruky na prsty druhé ruky (vytvořit T) o poté označit družstvo, které si oddech. čas vyžádalo.

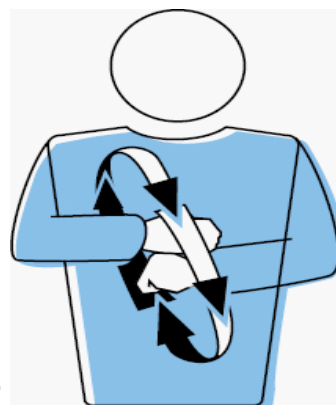


1R,2R

(15.2.1)

5 Střídání

Krouživý pohyb předloktí okolo sebe.



1R,2R

(15.2.1, 15.5)

6 Trest za hrubé chování

Ukázat žlutou kartu.



1R

(21.3.1, 21.6)

7 Vyloučení

Ukázat červenou kartu



1R

(21.3.2, 21.6)

8 Diskvalifikace

Ukázat obě karty spolu v jedné ruce.



1R

(21.3.3, 21.6)

9 Konec setu (nebo utkání)

Zkřížit předloktí před hrudníkem, ruce otevřené.

(6.2, 6.3)

1R,2R

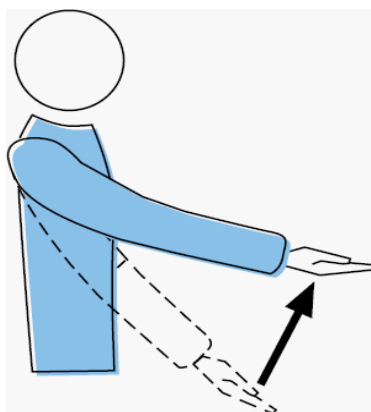


10 Míč nebyl při podání nadhozen či puštěn

Zdvihat nataženou ruku dlaní nahoru.

(12.4.1)

1R



11 Zpoždění podání

Zdvihnout 8 roztažených prstů.

(12.4.4)

1R

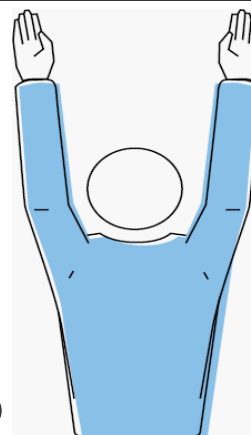


12 Chyba při bloku či clonění

Zdvihnout svisle obě paže dlaněmi dopředu.

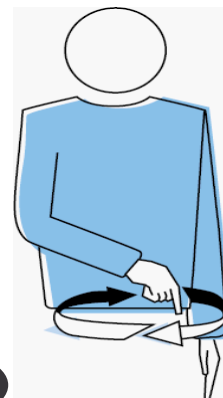
(14.6, 12.5)

1R,2R



13 Chyba v postavení nebo pořadí postupu

Udělat krouživý pohyb ukazovákem.

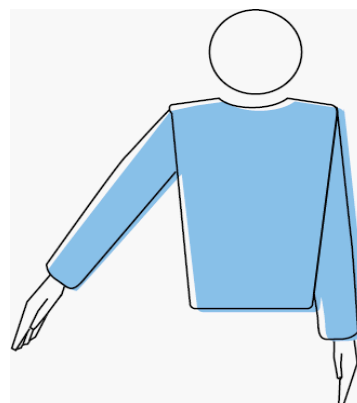


1R,2R

(7.5 nebo 7.7)

14 Míč ve hřišti

Ukázat rukou a prsty směrem na podlahu.



1R,2R

(8.3)

15 Míč v autu

Zdvihnout svisle předloktí, ruce otevřené dlaně směrem k tělu.

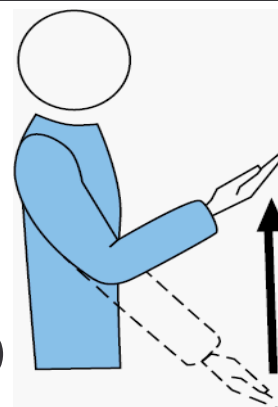


1R,2R

(8.4)

16 Chycení

Pomalu zdvihat předloktí dlaní nahoru.



1R

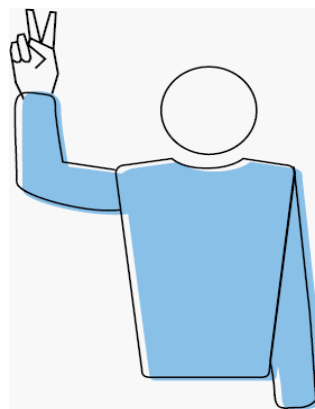
(9.3.3)

17 Dvojdotek

Zdvihnout dva roztažené prsty.

(9.3.4)

1R

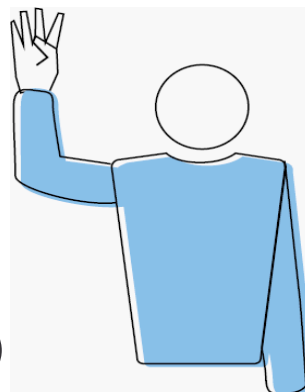


18 Čtyři odbití

Zdvihnout čtyři roztažené prsty.

(9.3.1)

1R

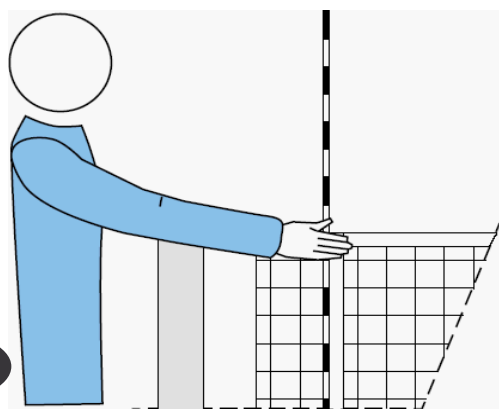


19 Dotek sítě hráčem Míč při podání nepřešel k soupeři prostorem přeletu

Ukázat na příslušnou stranu sítě.

(11.4.4, 12.6.2.1)

1R,2R

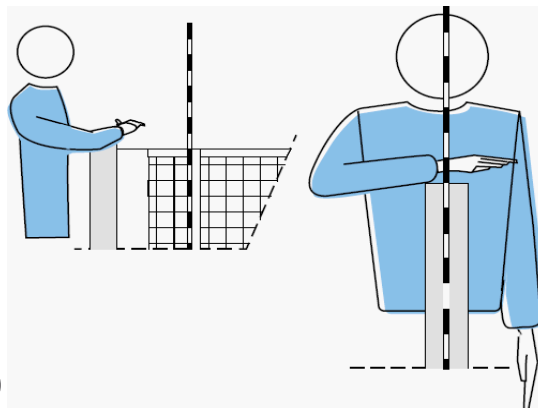


20 Přesáhnutí přes síť

Položit ruku na síť dlaní dolů.

(11.4.1)

1R

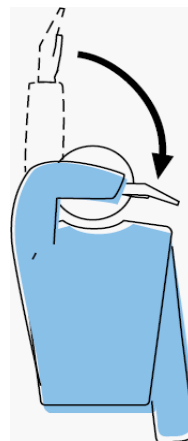


21 Chyba útočného úderu

Udělat pohyb předloktím směrem dolů, ruka otevřená.

(zadní hráč, libero, proti podání soupeře - 13.3.3, 13.3.4, 13.3.5)
(po nahrávce libera vrchním odbitím prsty v přední zóně a jejím prodloužení - 13.3.6)

1R

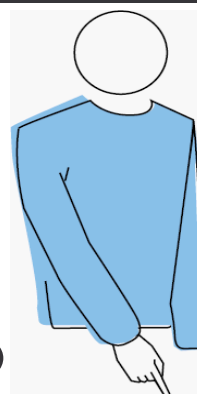


22 Proniknutí do pole soupeře nebo přelet míče spodním prostorem přeletu

Ukázat na střední čáru.

(8.4.5, 11.2.1, 11.2.2, 11.2.2.2)

1R,2R



23 Oboustranná chyba a opakování rozehry

Zdvihnout svise oba palce.

(6.1.2.2, 9.1.2.3)

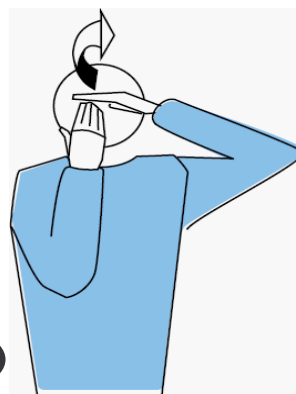
1R



24 Tečovaný míč

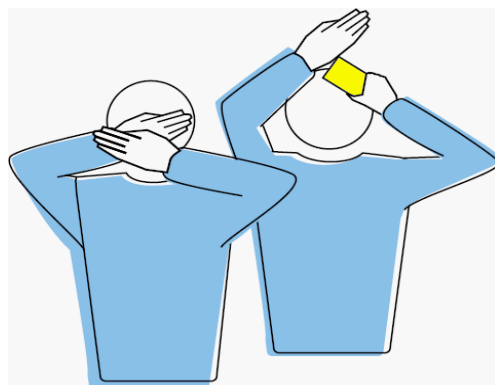
Přejet dlaní jedné ruky po prstech ruky druhé držené svise.

1R,2R



25 Napomenutí/trest za zdržování

Zakrýt zápěstí otevřenou rukou dlaní k rozhodčímu (napomenutí) nebo ukázat žlutou kartu k zápěstí (trest).



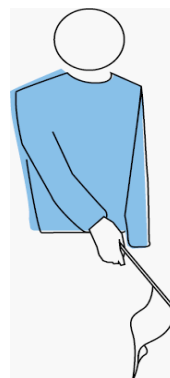
1R

(Napomenutí - 17.2.2, trest - 17.2.3)

Obrázek 12 : Oficiální znamení čárových rozhodčích praporekem

1 Míč ve hřišti

Ukázat praporekem směrem dolů.

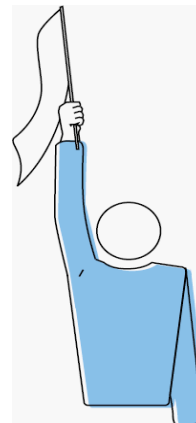


ČR

(8.3)

2 Míč v autu

Zdvihnout svisle praporek.



ČR

(8.4.1)

3 Tečovaný míč

Zdvihnout praporek a dotknout se jej shora volnou rukou.



ČR

(27.2.1.2)

4 Míč mimo nebo přešlap podávajícího při podání

Mávat praporkem nad hlavou a ukazovat na anténku nebo příslušnou čáru.



ČR

(8.4.2, 8.4.3, 8.4.4, 12.4.3, 27.2.1.4, 27.2.1.6)

5 Rozhodnutí nemožné

Zdvihnout a zkřížit obě paže před hrudníkem.



ČR

